

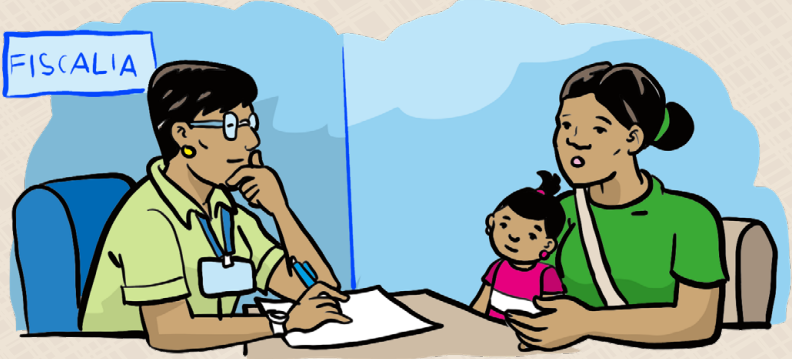
Costa Rica Ditsò wakpa a ɬa Ley 9593 e' yòne wòshàne



Ditsò ulitane e' dalòta wès ie'pa sér e' kuək. Kòs e' wérke wé i wé tso' e' wakpa wòkì tò mòkì ie'pa ditsò kimerke shkèwà bit i wé tso' e' a.

Poder Judicial ena i wé tso' kie Instituciones Públicas e' wakpa wòkì e' káwöta i wà kanéuk às e' wa ie'pa dör i tsèmì tò i kiàna ie'pa kì ena i bua' ie dör ditsò wakpa, ɬa ês i kimermì wès ikiàna ês yêsýês. Wès, Êkòltè kìmuk wé kì mòkì ikiàna ése, wà iujtéköl ɬa wé dör i mâwèke, idir i dalòieke i sérke wès e' wa.

Wánamā tã Ley Dòmĭ Justicia Ditsò wakpa tso' Costa Rica e' a, i yulúmĭ tō ditsò alákölpa e' ujté yérke añĭes.



¿Wès è Ditsò a e' tsátche tso' ena wès i wà kanè dör?

Se' tsátche Pública e' dör skímèke, se' pájtök wès ikiànā ês enā i wà ajkáchók éme syàmĭpa Ditsò wakpa a séjka wès Judicial ñalé shkòke êskapè. Dör ujté i' élté sawèke bua' ie.

Justicia Ley a tã ujté i' dör éme Ditsò tso' Costa Rica e' wakpa a.



Às se' pàsau yì dör se' tsátchökbla Pública tã bõtt ìã kãwõ tã:

- 1) Se' Ditsõ e' dör i ujté mèke wé Judicial wé e' wakpa dör, wé se' kì íyì kiànã ujté ichàke enã ì chök i mìke e'.
- 2) I tsátchö Pública e' wakpa ichàkòk yêsyês wé tso' tsî- net se' Ditsõ tso' e' ké a.

Se' sër wès e' i tötche

Tã Poder Judicial e' wkap kè wã se' sër wès e' ujté ucjchen e' tã i ujté kiànã bua'ie yulè i shúlo ie ujté wése dör se' Ditsõ icha ése, se' wé skáte, ö Ditsõ wak e' mìke ujté wös, e' a i ujté i tötchermì se' sër e' wa. E' kiànã yémõ tã Poder Judicial dör êköl se' wése wã se' íyì ujté ucjchen ése klòwèke, se' ér wès ì kuëk enã i ujté dör wès Ditsõ kã a tã às idir i pájtõ enã i ulà íyì shúle ska wès ikiànã ês wósuk wès se' sër e' dalòiwã.





Pàkòk káwö wa ɛnə i ujté mük i wé e' wakpa tə

Contraloría e' wakpa wə kanə tə' Poder Judicial wakpa ês, e' datske se' pàkòk wé se' Ditsò ká e' dör tchòrö, às ie'pa dör se' Ditsò ujté kòka wès ie'pa ujtò waktèl ês, ie'pa a káwöta ɛnə wès Poder Judicial dör ie'pa kímèke, e' kuək ie'pa tə i káwöta shkók iɛ' swókirpa tso' se' ká a e'pa tə wósuk wéltè dör i sawé tò e' éltè káwöta kímè, aňita iɛ' se' sérke e' wakpa.

Poder Judicial e' káwöta wə i ñalé tə' i biyó tə shkòè i wókirpa wé yórule ká kibí kɪ e' wakpa tə ɛnə iɛ' wé se' sérke e' i tso' e' aňies, wé tso' ie'pa wə