



¿O epe niti joye facilitador judicial?

Epeme nija ipcorroye poder judicial.

Epeme juez ofa jueza.

Epeme nirrijoye macorroco tia OIJ,

Epeme joqui lasufa.

Epeme taicati ija ichatifa taye.

Naita quepe ni facilitador judicial nencaja ijarianhe, otama lacachi malecuti iti.



Nicoto nir chirinye macarrajeca:

2295-3322



SNFJ
Luis Paulino Mora Mora



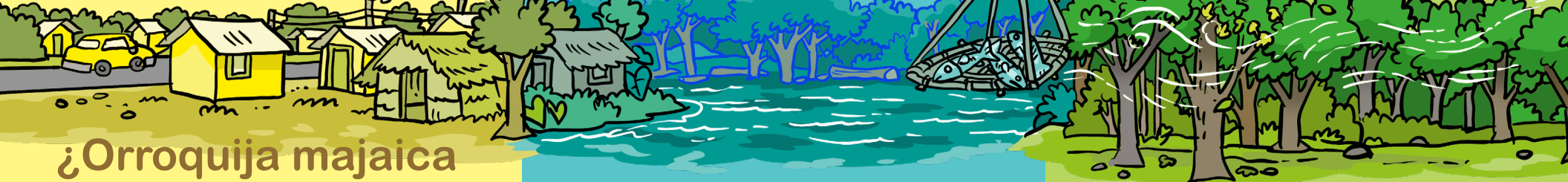
Curijuri ofa ochapac
o nico ipcorroye

Servicio Nacional
de Facilitadoras
y Facilitadores
Judiciales

Luis Paulino Mora Mora



SNFJ
Luis Paulino Mora Mora



¿Orroquiya majaica ota iriquiye Servicio Nacional de Facilitadoras y Facilitadores Judiciales?

Omarama charinhe ija malecu yaja ianhe, taca nifa ma arraca nico facilitador judicial, tani epeme ija ichatifa mataca.

O malecu ma arraca nico facilitador judicial, nijato ipcorro malecu iputucoraco, otato lacachi malecuti iti.

Ni malecu o nico "ipcorroye" facilitador judicial, juema ojatene malecu niyu ijainha lacachi nenca oco ni unhe poder judicial, atape tecjari malecu ifafarepunh, tama jiptifa masuliyec.

Ni facilitador judicial icuama ojatene malecu nico ition acceso a la justicia, ata colonha malecu icore orroqui anh.



¿Orroquito malecu usaicaco ija yaja ianh?



Ota malecu nirri tiye facilitador, ojatene nenca iricujeca malaica niyu poder judicial ofa fiscalía.

Colonhafa ni facilitador nirri errojon malecu.

Ota malecu nirri tiye facilitador, juema echen echen apuja orroquiya iusirra marama.

Ota malecu nirri tiye facilitador, chifama aitifa nirri uraje ina nipcorroye poder judicial.

¿Orroqui niti joye facilitador judicial?

Juema nirri "lainhe" ota esa neca iricujenheunhe.

Juema malecu irri errojo otato nenca tue nija poder judicial ofa fiscalía.

Juema nirri porron malecu marama tama colonha colonha irri errojo ina nipcorroye poder judicial ofa fiscalía.

Ni cua facilitador colonhafa malecu icuquicha iritaye niyu poder judicial.

